

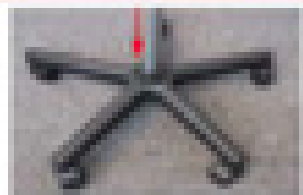
Istruzioni di assemblaggio dell'espositore Penne Personalizzate & Notebook (4 lati)



1.



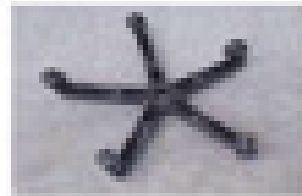
3.



5.



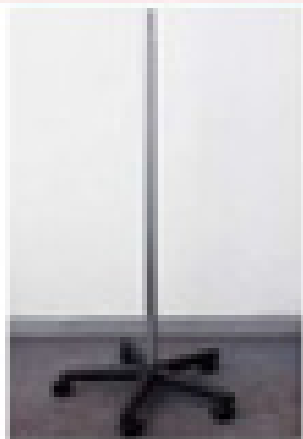
2.



4.



6.



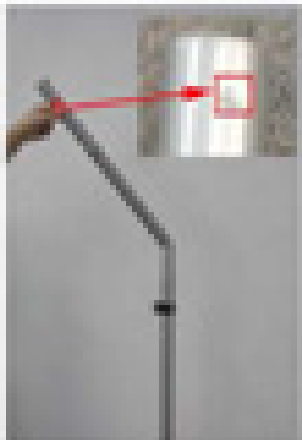
7.



8.



9.



10.



11.



12.



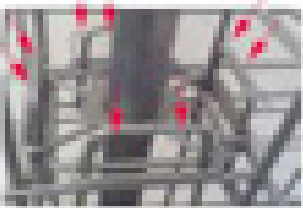
13.



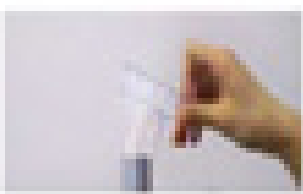
14.



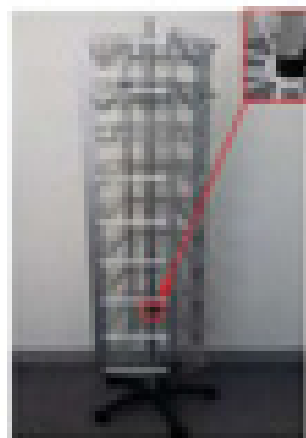
15.



16.



17.



18.



19.

Leggere attentamente le istruzioni prima di cominciare ad assemblare l'espositore ed accertarsi che ci siano tutti i componenti prima di disfarsi dell'imballaggio.

- 1 - Poggiate la base a terra sotto sopra, fissate un braccetto nella parte centrale facendo un po' di pressione apritelo (fig. 1, 2 & 3).
- 2 - Fissate gli altri 4 braccetti allo stesso modo (fig. 4).
- 3 - Capovolgete la base e inserite il tubo centrale con il cuscinetto (fig. 5).
- 4 - Con l'aiuto del dischetto di metallo avvitate il tubo centrale (fig. 6 & 7)
- 5 - Fate scivolare il supporto metallico a ragnatela attraverso la parte superiore del tubo metallico (fig. 8) e fissate il collarino in plastica (fig. 9).
- 6 - Prolungate il tubo inferiore aggiungendo quello più piccolo, fate attenzione che la scanalatura che è ad una delle estremità sia rivolta verso l'alto (fig. 10)
- 7 - Dall'alto del tubo inserite il cuscinetto con la parte liscia dell'anello verso il basso (fig. 11) e inserite l'altro supporto metallico a ragnatela e assicuratevi che giri liberamente (fig. 12 & 13).
- 8 - Fissate uno dei pannelli laterali sul supporto superiore (fig. 14) poi fissate gli altri 3 allo stesso modo (fig. 15), suggeriamo di fissare prima il pannello opposto al primo e poi gli altri 2.
- 9 - Sollevate il supporto a ragnatela che è alla base e fissatelo all'interno dei pannelli facendoli scendere sulle staffe (fig. 16).
- 10 - Inserite il supporto per il crowner sull'estremità superiore del tubo (fig. 17).
- 11 - Fate scivolare il morsetto di chiusura alla base dell'espositore e stringetelo (fig. 18)
- 12 - Inserite i ganci per i blocchetti (tester) negli appositi fori (fig. 19).
- 13 - Inserite il crowner nell'apposito supporto e riempite l'espositore con i prodotti seguendo i numeri di referenza indicati sulle striscette. L'espositore è pronto! (fig. 20)

L'imballaggio dell'espositore

Penne Personalizzate & Notebook contiene le seguenti parti:

1 pz.	base (+ 5 braccetti con rotelle incluse)
1 pz.	tubo centrale
1 pz.	cuscinetto
2 pz.	supporto metallico a ragnatela
4 pz.	pannelli laterali in metallo
1 pz.	utensili per il montaggio
1 pz.	crowner
4 pz.	block notes - tester
4 pz.	ganci per block notes-tester



20. L'immagine è solo indicativa